



Gemeindeamt Klaus
Anna Henslerstraße 15, 6833 Klaus
Bezirk Feldkirch – Vorarlberg

Tel. (05523) 62536, Fax (05523) 62536-4, E-Mail: Gemeinde@Klaus.cnv.at
DVR-Nr. 0656020 UID ATU59697705

Klaus, am 12. November 2020
Sachbearbeiter: Zacharia Issa

Betreff: Einengung Schmalzgasse

VERORDNUNG

über Verkehrsbeschränkungen auf Gemeindestraßen in Anwendung der Bestimmungen des § 94 c und § 94 d StVO 1960 sowie der Verordnung der Landesregierung über den übertragenen Wirkungsbereich, LGBl. Nr. 30/1995 idgF;

Gem. § 43 Abs. 1a StVO 1960 wird verordnet:

Im Interesse der Sicherheit, Flüssigkeit und Leichtigkeit des Verkehrs wird folgende Verkehrsmaßnahme verordnet:

§ 1

Die Gemeindestraße Schmalzgasse wurde im Bereich Gst. Nr. 581/2 (vis a vis Kinderspielplatz) aus Verkehrssicherheitsgründen eingengt. Bei Einengung der Fahrbahn auf einen Fahrstreifen haben Lenker von Fahrzeugen, auf deren Seite sich die Einengung befindet, bei Gegenverkehr vor der Fahrbahnenge zu warten (Verkehrszeichen „Wartepflicht bei Gegenverkehr“ gem. § 52 lit a Ziff. 5 StVO 1960). Lenkern von Fahrzeugen, die in der Gegenrichtung fahren, ist die Wartepflicht für den Gegenverkehr anzuzeigen (Verkehrszeichen „Wartepflicht für Gegenverkehr“ gem. § 53 Abs 1 Ziff. 7a StVO 1960).

Die Verordnung tritt mit Aufstellung der erforderlichen Straßenverkehrszeichen gem. § 44/1 StVO 1960 in Kraft.

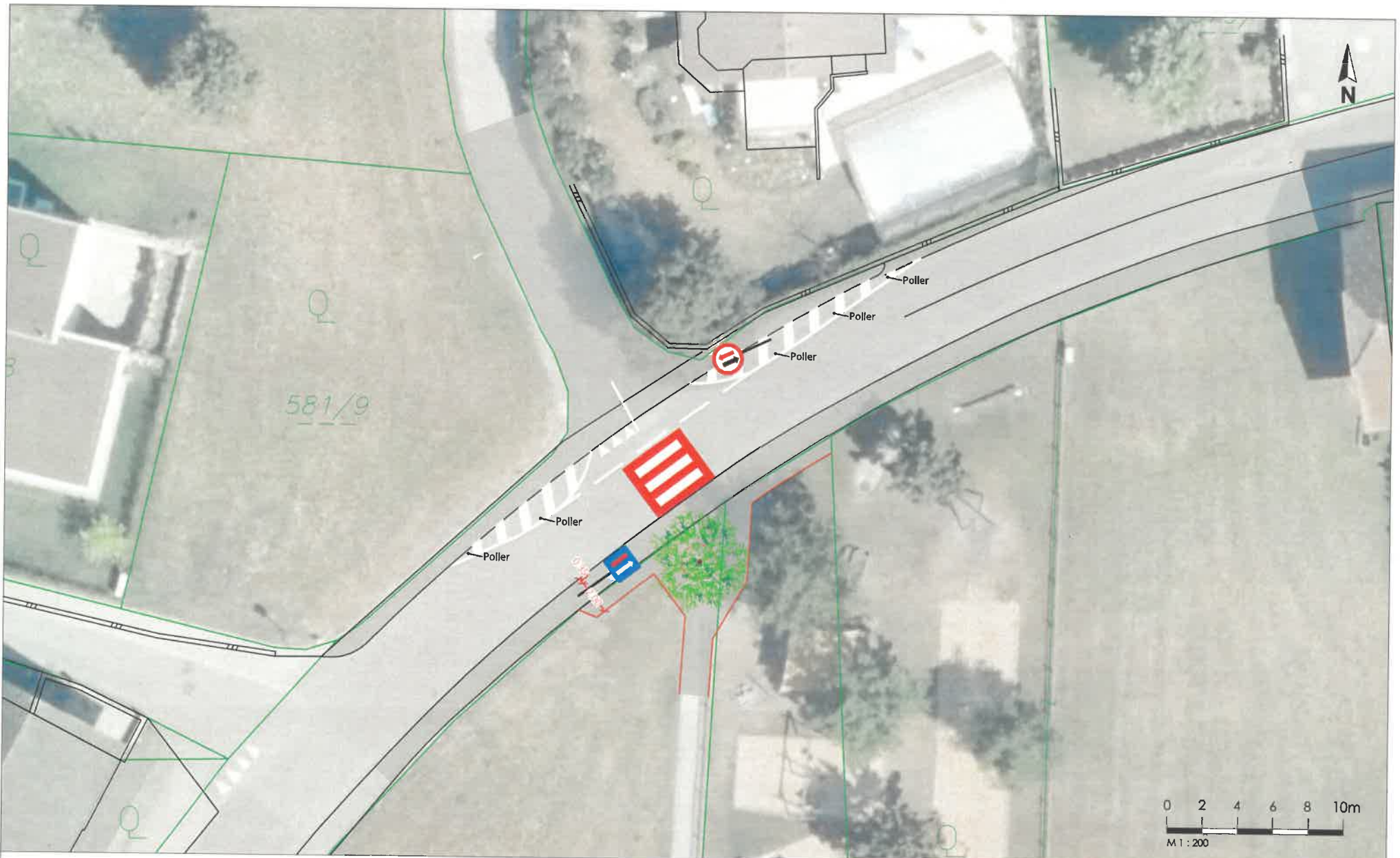
Die Bürgermeister

Simon Morscher



Ergeht an:

1. Bauhof der Gemeinde Klaus
2. Polizeiinspektion Sulz
3. Bezirkshauptmannschaft Feldkirch



Auftraggeber

Gemeinde Klaus

Projekt

Radweg Querung Schmalzgasse

Planinhalt

Lageplan

Variante 5

M 1 : 200

Legende

Besch und Partner KG
 Waldriedgasse 6
 A-6800 Feldkirch
 +43 5522 76 78 5
 besch-partner@verkehrsengeieure.com



verkehrsengeieure

Bearb. : lk
 Gepr. : ag
 Projekt : 4552
 Plannr. : lp_V1
 Datum : 28.08.2020

VORABZUG